

Klimatbokslut 2023

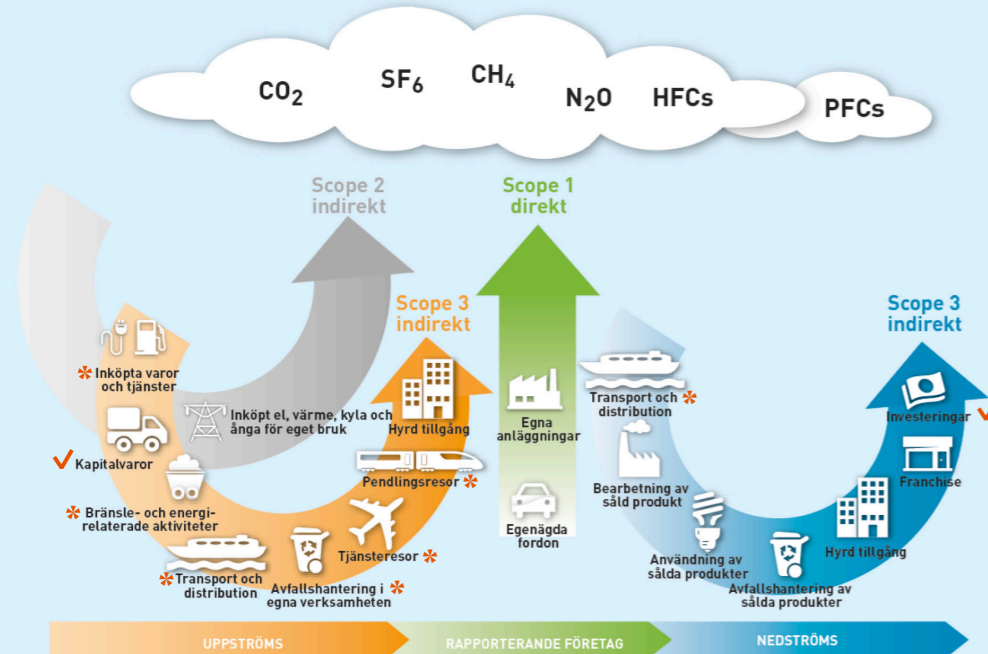
Metod och antaganden

Setras klimatbokslut baseras på den internationella beräkningsstandarden GHG-protokollet. Här nedan visas de metoder och antaganden som gjorts i framtagandet av årets klimatbokslut.

Inkluderade scope och aktiviteter

I år har Setra inkluderat 2 nya poster i scope 3, kapitalvaror och investeringar. Se bild nedan.

✓ Nya kategorier för 2023 ✱ Kategorier inkluderade tidigare år



Anläggning England

För 2023 har aktivitetsdata för anläggningen i England tillkommit. Inkluderar scope 1 och 2 samt tjänsteresor (scope 3).

Investeringar Pyrocell

För 2023 har utsläpp i kategorin investeringar lagts till, vilket inkluderar utsläpp från Pyrocells anläggningar. Dessa utsläpp är inkluderade till 50 % efter Setras ägarandel.

Kapitalvaror

För 2023 har kapitalvaror tillkommit, som nämnt tidigare, vilka baseras på spend-data (totalt spenderade kronor). I kapitalvaror ingår IT-utrustning, nya såglinjer och nya tillskott till maskinpark.

Scope 2 – marknadsbaserad eller platsbaserad beräkningsmetod

Enligt Greenhouse Gas Protocol ska Scope 2-utsläppet beräknas enligt någon av metoderna "marknadsbaserad beräkningsmetod" eller "platsbaserad beräkningsmetod". I Setra klimatbokslut har "marknadsbaserad beräkningsmetod" använts, vilket betyder att hänsyn har tagits till handel med ursprungsgarantier. Det är också den metod som ska användas enligt föreskrifter från Energimarknadsinspektionen.

Uttransporter

För "övriga" lastbiltransporter används distanser från 2021 eftersom distansdata för 2023 saknas. I de fall där distans saknades även för 2021 har distanser för 2023 tagits fram med hjälp av NTM för lastbilstransporter, samt SeaRates Cargo Calculator för båttransporter.

Pendling

Pendlingsberäkningarna för 2023 baseras på 2022 års undersökning och beräkningar. Det tar hänsyn till: kollektivtrafik, bil med olika bränslen (bensin, diesel, E85, el).