



# SETRA KÄRNFURU

*Setra Kärnfuru är vårt allra finaste och mest naturliga byggmaterial. Med vår kärnfuru får du en altan eller uteplats som är vacker, slitstark och snäll mot miljön. Kärnfurun görs av den innersta och hårdaste kärnan på långsamt växande svenska furor. Denna kärnved är rik på naturliga impregneringsämnen och behöver således inte behandlas. Med tiden får din obehandlade uteplats en vackert grånande färg.*



Setra Kärnfuru är ett högkvalitativt sortiment av trall och regler för ditt uterum eller din uteplats. Materialet består till över nittio procent av ren kärnved.

Råvaran till Setra Kärnfuru kommer från långsamt växande svensk skog och är helt fri från tillsatser. Dessutom är vår kärnfuru

miljöcertifierad, vilket garanterar att råvaran kommer från skog som odlats och brukats på ett etiskt och miljömässigt ansvarsfullt sätt.

Setra Kärnfuru kan användas till hela uteplatsen. Se bara till att alltid montera Setra Kärnfuru ovan mark. Materialet kan

användas helt obehandlat vilket gör att din uteplats med tiden får en vacker grå ton. Vill du trots allt behålla den ljusa karaktären bör du tvätta och olja träet minst en gång per år.

Du hittar Setra Kärnfuru hos väl sorterade bygghandlare.

# Ännu vackrare med tiden

Setra Kärnfuru åldras naturligt vilket medför att grånaden inte alltid sker jämnt över virket. I standardvirket kommer exempelvis splintveden att gråna snabbare än kärnveden. I ett tidigt skede kan grånaden upplevas som fläckig men detta jämnas ut relativt snabbt. Efter 1-2 år har ett trädäck som är placerat utomhus i solljus fått en vacker jämngrå yta.

En effekt som kan uppkomma på allt virke som placeras utomhus och åldras är så kallad fliskritning ("fiberludd"). Detta förekommer i huvudsak i kraftigt solexponerade miljöer. Ligninet, som binder ihop virkets fibrer, bryts ned av solens UV-strålning. Fliskritning är en helt naturlig process i virkets "kretslopp" och det är för övrigt av detta "fiberludd" som getingarna bygger sina bon och samhällen. Med tiden kommer virkets yta att likna drivved både till färgen och strukturen. Fliskritning kan borstas bort

med en hård borste och, om så önskas, minskas eller fördröjas genom ytbehandling och underhåll.

## Setra Kärnfuru – fakta och tips

- Helt naturligt rötskydd, utan tillsatser.
- Svensk, miljöcertifierad råvara.
- Behöver inte behandlas, grånar vackert med tiden.
- Om behandling önskas rekommenderar vi klar eller pigmenterad tralolja. Följ alltid tillverkarens rekommendationer.
- På vår webbplats setragroup.com finns byggbeskrivningar för hur du bygger din uteplats.
- För dig som väljer Setra Kärnfuru för din veranda, altan eller annat uterum: Montera alltid utomhusgolvet på regler. Lämna en springa på 2-6 mm mellan plankorna. Förborra eller använd självborrande trallskruv med ett avstånd

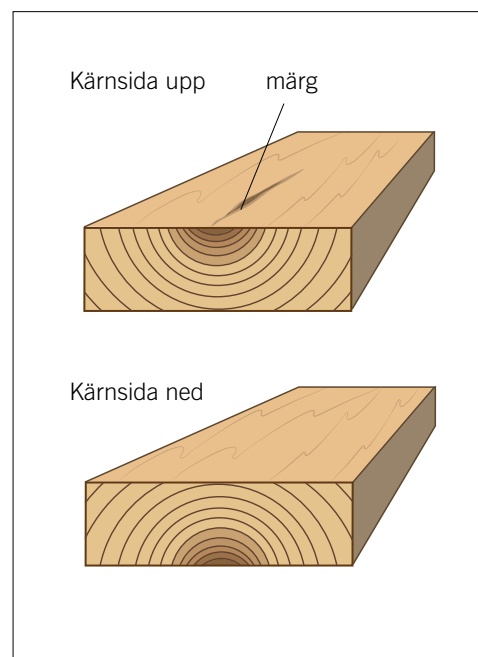
av cirka 15 mm från kanten. Dra inte åt skruvarna för mycket eftersom träet då kan spricka med tiden. Sprid skarvarna, det blir snyggast så.

## Vänd kärnsidan uppåt

- Kärnsida upp
  - + Hårdare, mer hållbar trall.
  - + Kupar sig som en "ås", vatten rinner av.
  - Om mårgen är synlig, kan den lossna och ge skarpa kanter.
  - Om mårgen ligger under ytan, kan större och färre sprickor uppstå.
- Kärnsida ner
  - Kupar sig som en "ränna", vatten står kvar längre.
  - Eventuell splintved som kan förekomma på kanterna kommer uppåt. Trallen blir mjukare och mindre hållbar.
  - +/- Eventuella sprickor blir fler men mindre.



Med tiden får din kärnfurutrall en vackert grånande färg.



 **Setra**

WOOD FOR LIFE